

校園登革熱防治



哪裡是校園孳生源

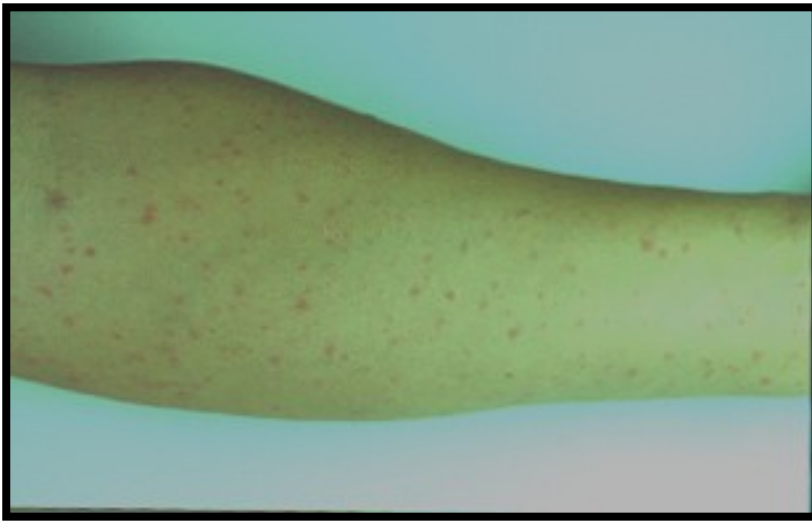
- 什麼是登革熱
- 何謂孳生源
- 校園常見孳生源
- 使用人工容器增加的生活型態

什麼是登革熱

- (一) 別名「斷骨熱」〈 Breakbone fever 〉，「天狗熱」〈 台語 〉
- (二) 濾過性病毒 〈 I 、 II 、 III 、 IV 〉引起
主要分布於熱帶、亞熱帶及溫帶地區
- (三) 經由斑蚊吸血而傳播，而不會由人直接傳染給人
- (四) 典型登革熱 〈 DF 〉：成人、小孩 (死亡率 <1%)
登革出血熱 〈 DHF 〉：幼兒、小孩 (死亡率 15~50%)

典型登革熱的臨床症狀

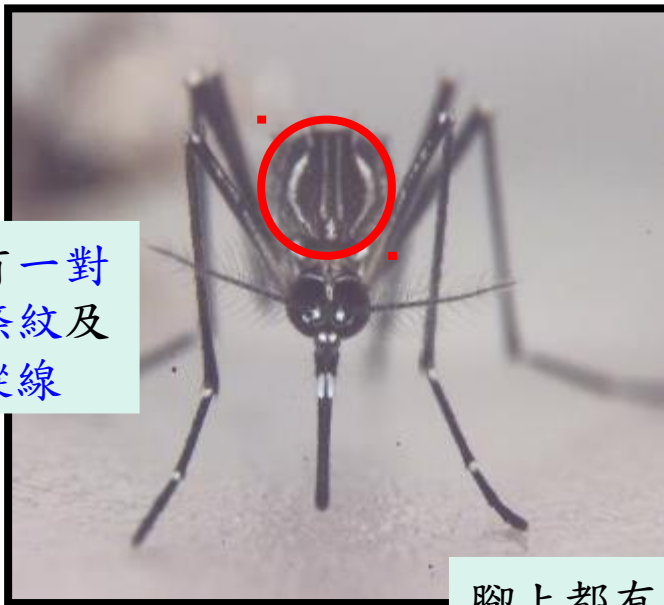
發燒 (38°C 以上)、骨頭關節、肌肉及後眼窩痛、發燒 3-4 天後皮膚出紅疹
(如下面之手臂及頭)



有些人感染到登革熱病毒並不會生病，稱為不顯性或無症狀感染，有些人僅有發燒等輕微症狀，有些人則出現較嚴重的典型症狀，包括發燒、紅疹、後眼窩或骨頭酸痛，甚至出血現象。由於個人感染後表現之症狀有很大的差異，必須由醫師診斷或實驗室檢驗，因此懷疑感染疾病時就必須就診。

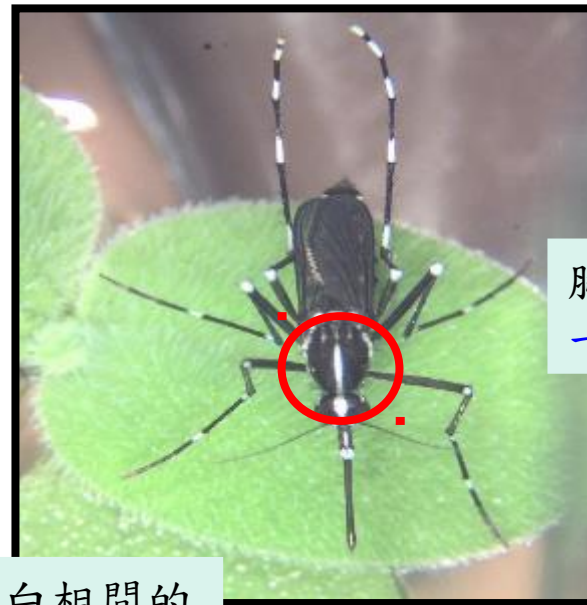
台灣傳播登革熱的病媒蚊

➤ 埃及斑蚊



胸部背側有一對
彎曲白線條紋及
中間 2 條縱線

➤ 白線斑蚊



胸部背面有
一條白線

腳上都有黑白相間的
斑紋亦叫花腳蚊

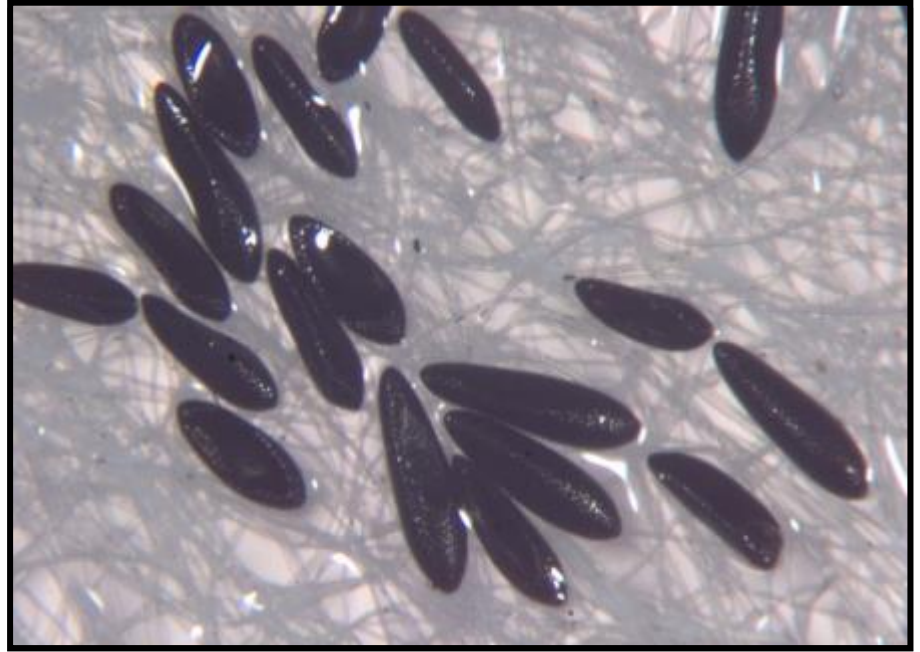
- 台灣地區傳播登革熱的病媒蚊屬斑蚊類，特徵是身體黑色，腳上有白斑，主要是埃及斑蚊和白線斑蚊兩種

斑蚊卵粒

➤ 埃及斑蚊



➤ 白線斑蚊



● 卵黑色，**可耐旱**產於容器水面邊緣的器壁

斑蚊幼蟲

➤ 埃及斑蚊

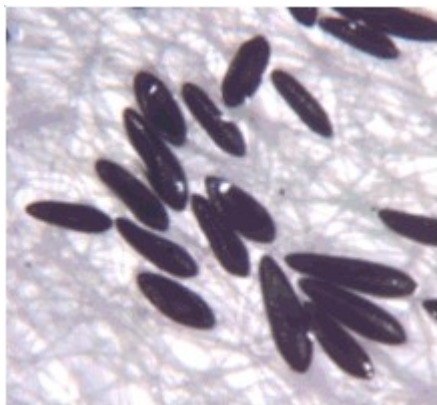


➤ 白線斑蚊



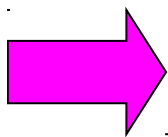
- 幼蟲是孑孓，生活於水中
- 以水中的微生物、有機顆粒等為食，脫皮四次，分為四齡

登革熱病媒蚊的一生



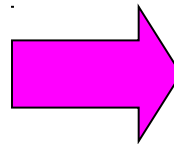
卵期

3-4 天



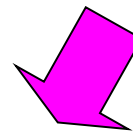
幼蟲期

5-6 天



蛹期

1-2 天



雌蚊具
絲狀觸角

雄蚊具
羽毛狀觸角

成蟲期

何謂孳生源

- 任何積水、讓病媒蚊能夠產卵衍生後代的容器
 - 人工容器：人的行為所製造的容器，如飲料瓶、貯水桶、花盆底盤等
 - 天然容器：自然形成之積水處，如樹洞、竹筒、椰子殼、樹葉卷軸處等

孳生源種類

● 戶內常見孳生源

- 萬年青、黃金葛等植物之花器
- 冰箱底盤、花盆底盤
- 浴室儲水容器、廁所馬桶、水箱
- 貯水的水桶、陶甕、水泥槽等
- 地下室、機械停車位底層積水、馬達水槽、集水井、消防儲水池
- 飲水機、烘碗機、飲茶之水盤

校園常見孳生源

- 地下室：陰井、集水井、污水池、消防用水池、地面是否有

積水現象、車道下方

- 戶內：

水生植物、盆栽、飲水機底盤、廁所馬桶

- 戶外：

盆栽底盤、洗手台下方及水桶、資源回收站、
落葉堆
肥場、工具置放處、水溝、水溝引流道、沉沙
池、樹
洞、竹洞、椰子樹葉、飲料杯、碗、冷卻水塔
、水塔

戶內孳生源



地下室儲水槽



地下室積水



地下室陰井



地下室之升降梯孔積水



地下室積水



地下室污水池

戶內孳生源



冷卻水集水桶



馬桶水箱



防蟻陷



浴缸

孳生源種類

■ 戶外常見孳生源

- 曬衣架、水泥樁上可積水水管
- 竹籬笆竹節頂端、樹洞、竹洞、大型樹葉
- 車棚、騎樓遮陽或擋雨之帆布架、空地或菜園地面之帆布
- 屋簷排水槽
- 自來水表、冷氣機集水桶
- 積水不流動之水溝
- 家禽、家畜與鳥類飲用水槽
- 廢棄輪胎、馬桶、浴缸、安全帽、花柱凹槽、保險桿凹槽

戶外孳生源



冷卻水塔



樹洞



水泥槽



屋頂積水



陽台地面積水



寵物籠內飲水槽

戶外孳生源



水芙蓉水桶



水生植物



水桶



水桶



盆栽



盆栽底盤

戶外孳生源



石臼



陶甕



抽水馬達



天溝(屋簷排水槽)



盆栽底盤



萬年青

戶外孳生源



水塔



機車塑膠殼



廢棄化糞池



天溝(屋簷排水槽)

校園工地孳生源 1



沉砂池



塑膠管建材



建築工地地面



建築工地圍牆周邊



工地建材帆布



建築工地廢棄物堆積處

校園工地孳生源 2



電梯井



電梯井



車道下方水溝



車道下方水溝

校園工地孳生源 3



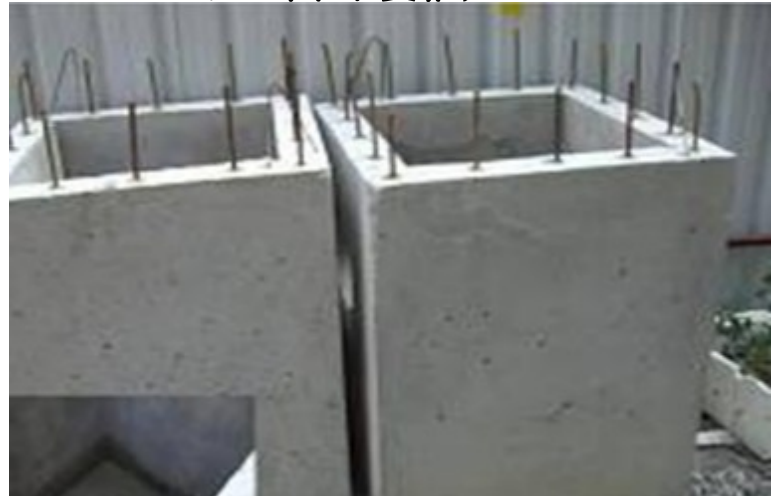
鋼架結構



紐澤西護欄



帆布



水泥樁

孳生源處理原則

- 倒置或加蓋及裝設紗網
 - 不用時倒置，使用時加蓋或細紗網密封
 - 傾倒積水時注意不可倒入水溝中，應倒於陽光曝曬下之地面較為適宜



定期換水、刷洗、填充物、養魚

- 每週換水一次，換水時請記得刷洗容器內部
- 或用小石頭、彩色膠質物等置入容器，水面不超過填充物
- 飼養食蚊魚



移入防止



- 出國保平安 - 回家保健康

出國前：請確實做好居家檢查巡、倒、清、刷

旅遊中：正確使用防蚊蟲劑、著長袖衣褲

返國後：有任何不適，撥打免付費 1922 專線

- 症狀通報與快速篩檢同步 - 境外防堵好周全
- 加強旅行公會、導遊協會專業知識
- 外國旅客入境發燒、外籍移工入境 3 日內配合使用登革熱 NS1 抗原快速檢驗試劑



防疫福袋



自覺通報

- 擴大增設 NS1 快篩試劑
- 107 年度目標 280 間基層醫療院所加入免費 NS1 快篩試劑合約醫療院所
- 辦理醫事人員教育訓練，增加登革熱症狀敏感性



民眾自主通報

問答題

- 登革熱防治口號？答：(巡、倒、清、刷)
- 登革熱疫情共有幾型？答：(四型)
- 登革熱是被甚麼蚊蟲叮咬？答：(埃及斑蚊或白線斑蚊)
- 積水容器被查核到孳生病媒蚊，將會處以多少罰金？答：(3000元~15000元)
- 蚊子的成長階段有幾期？答：(卵、孑孓、蛹、成蚊)

沒有孳生源就沒有病媒蚊
沒有病媒蚊就沒有登革熱

簡報結束
謝謝